



LAT: 8405683.25 m S
LONG: 567716.71 m E

LAT: 8405543.00 m S
LONG: 567074.00 m E

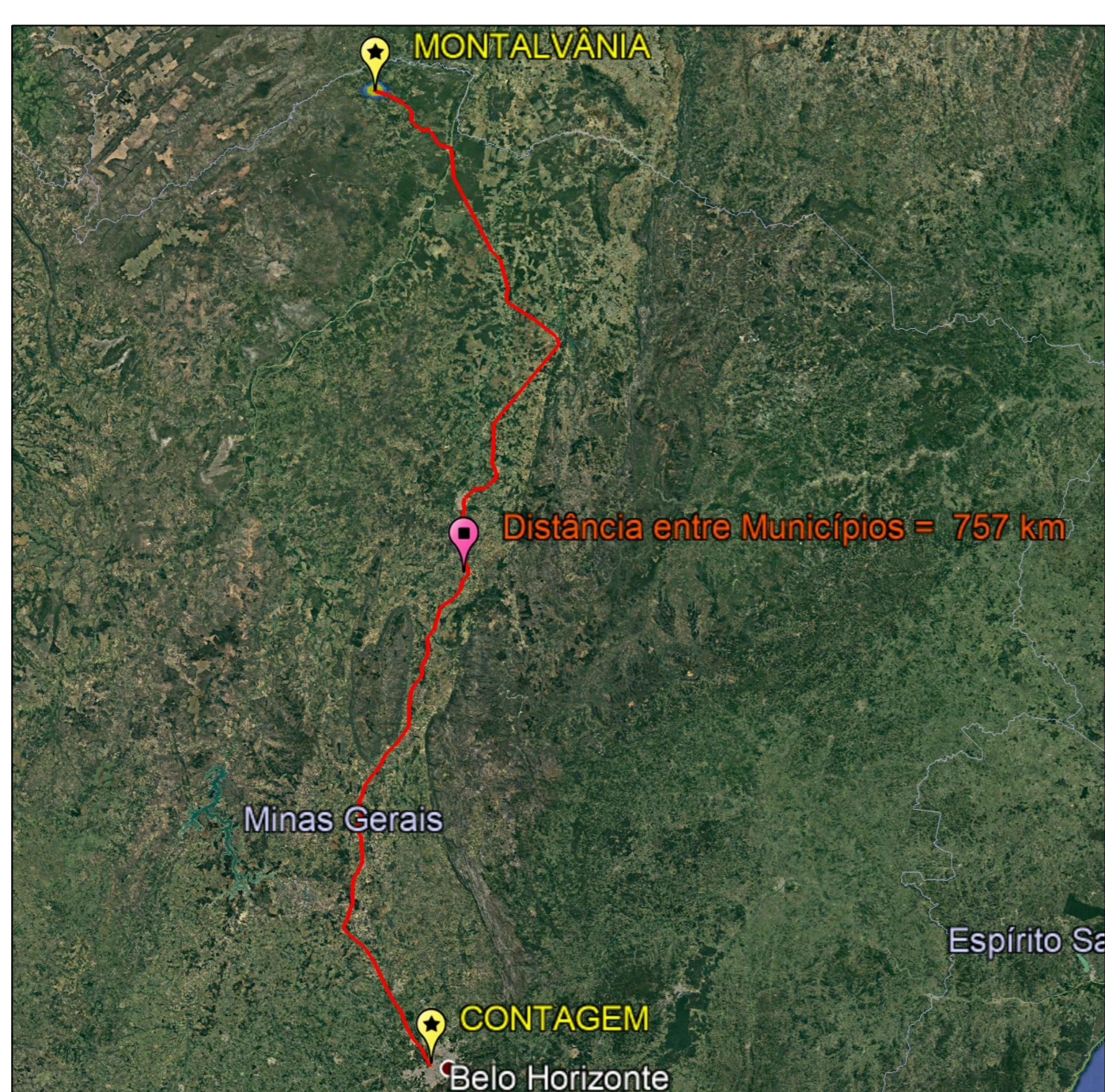
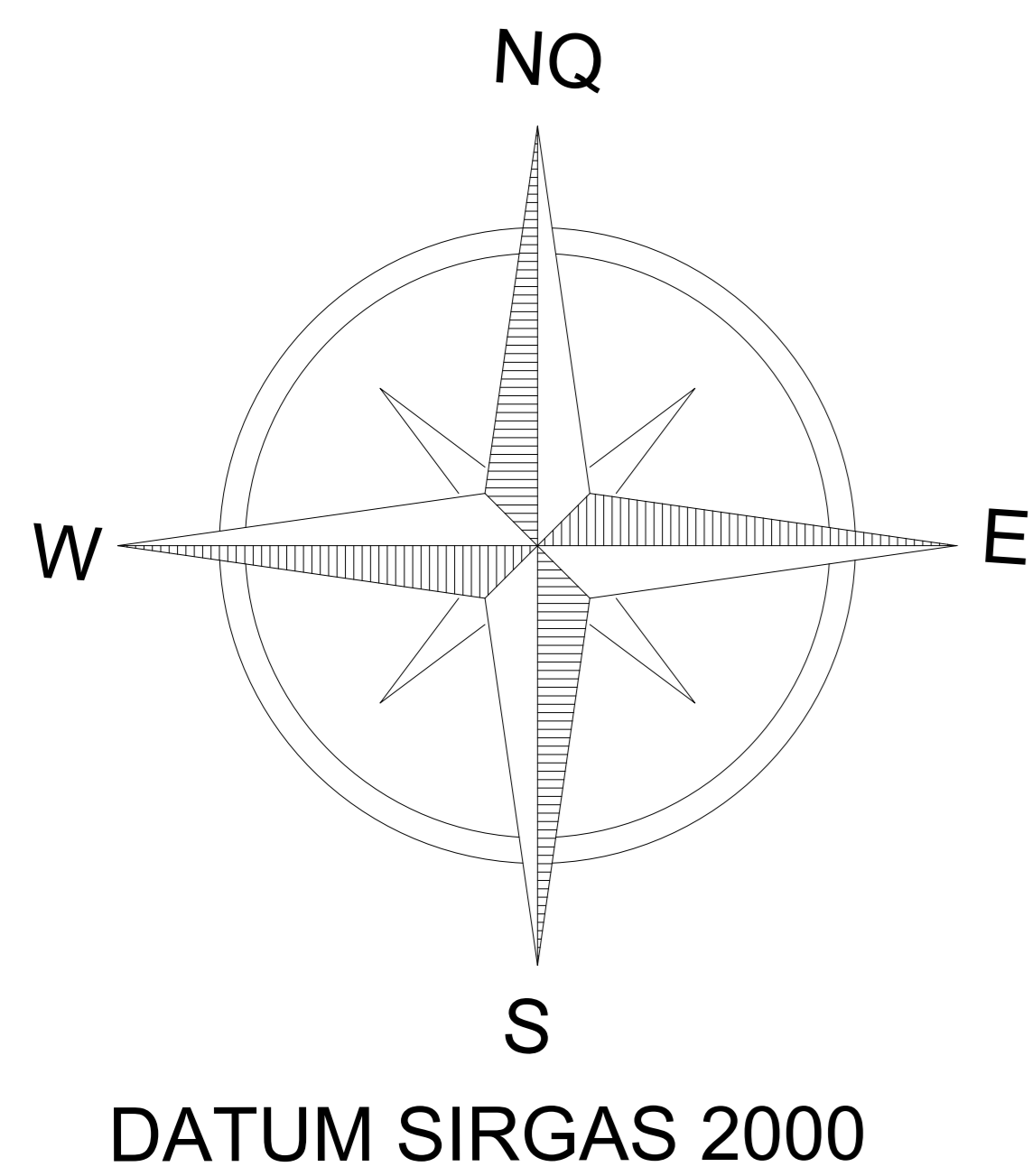
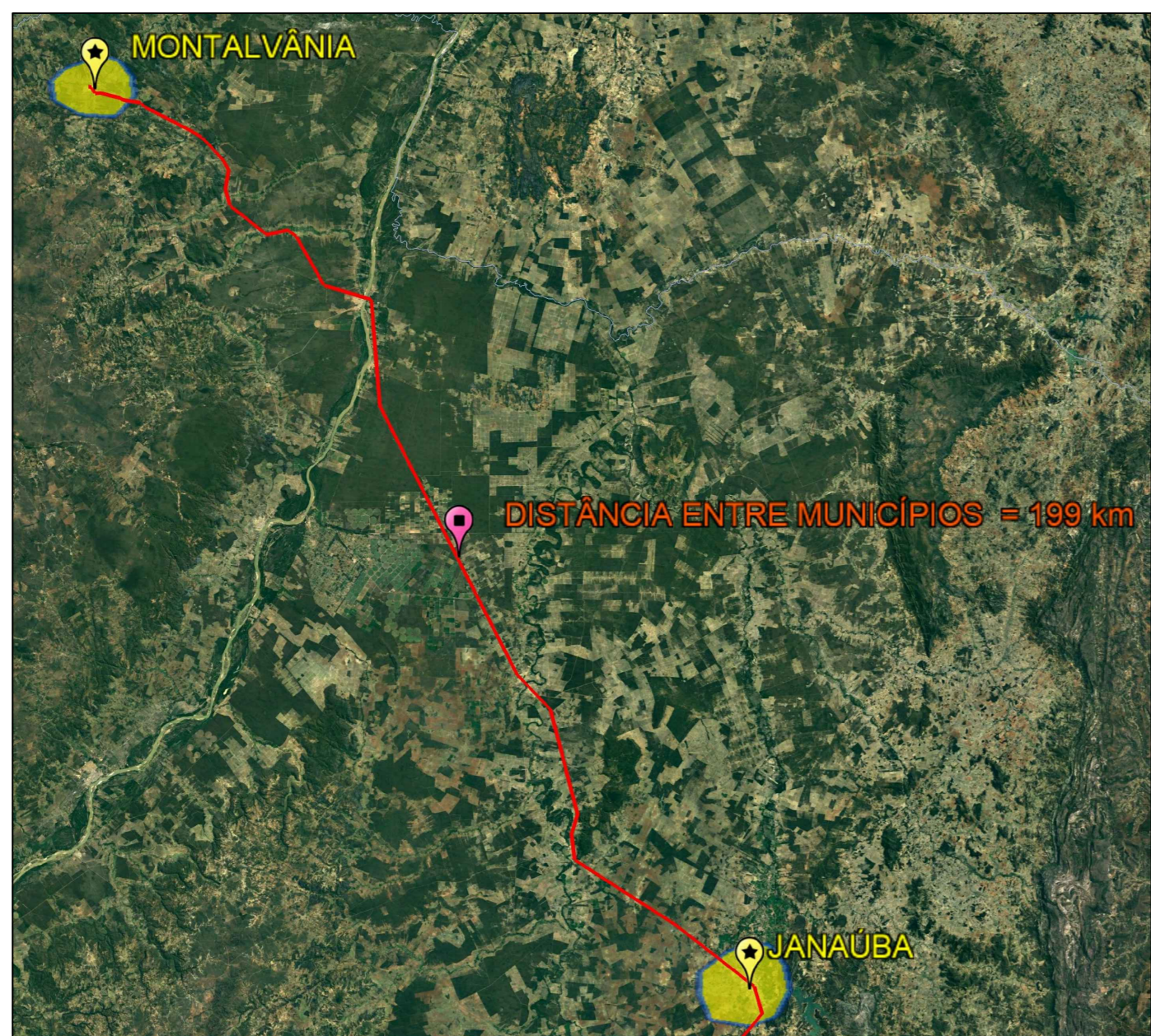
LOCALIZAÇÃO DA ÁREA DISPONÍVEL
PARA BOTÁ FORA E USINAGEM DO (PMF)

Trechos de ruas a serem pavimentadas
com PMF

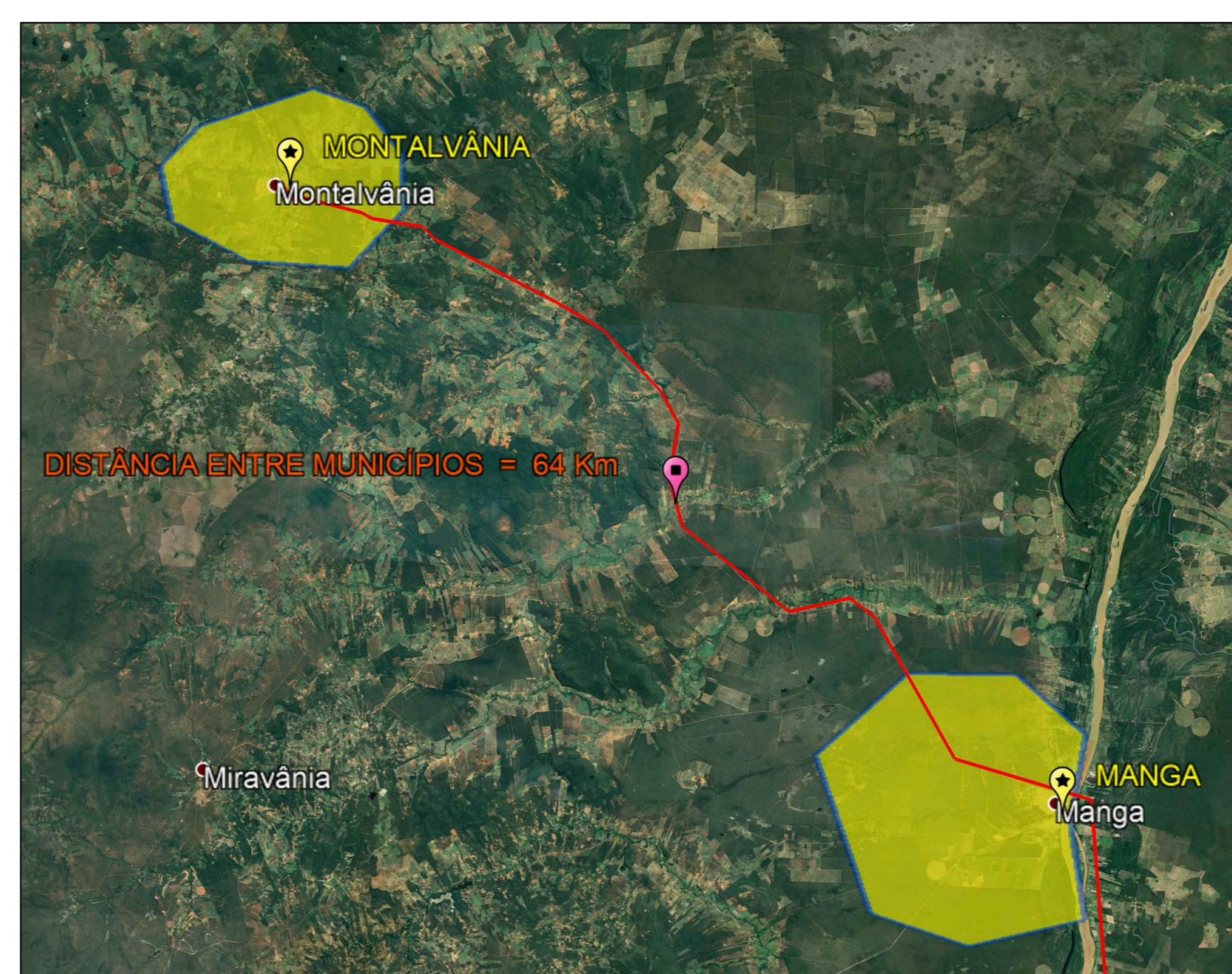
(Rua Newton) entre a Rua Montaigne e Rua Conte
(Rousseau) entre a Rua Newton e Rua Kepler
(Conte) entre a Rua Newton e Rua Kepler



CROQUI DO PERCURSO DA OBRA ATÉ JAZIDA DE MATERIAL BETUMINOSO



CROQUI DO PERCURSO DA OBRA ATÉ JAZIDA DE BRITA



CROQUI DO PERCURSO DA OBRA ATÉ JAZIDA DE AREIRA

PLANTA DE LOCALIZAÇÃO DAS ÁREAS DE INTERVENÇÃO, BOTÁ FORA E USINAGEM DO PMF.

ESCALA : 1 / 2.500

- RUAS CONTEMPLADAS COM PAVIMENTAÇÃO EM PMF
- ÁREA DESTINADA AO BOTÁ FORA E USINAGEM DO PMF



LAT: m S
LONG: m E

COORDENADAS GEOGRÁFICAS EM (U.T.M.)

Projeto Arquitetônico / Urbanístico	
OBJETIVO:	Pavimentação em PMF
DESCRIÇÃO:	Ruas: Newton-Rousseau-Conte Montalvânia - MG
ÁREA:	4.294,3274 m ²
CONDIÇÕES:	Indicadas
PROFETA MUNICIPAL DE MONTALVÂNIA Avenida Confúcio nº 1.150, Centro CEP: 38496-000/UF: - 17.097.791/0001-12 CNPJ: 06.555.527-48/Inscrição Estadual: 001.000.000-00	CONTEÚDO: PLANTA DE LOCALIZAÇÃO BOTÁ FORA E USINA
PROFESSOR RESPONSÁVEL PELO PROJETO:	DATA: Fevereiro / 2021
Richard Gonçalves Moreira de Souza Engenheiro Sênior - CIVIL - CREA-MG: 234.063/D	PROFESSOR RESPONSÁVEL: A/O 1/4